

Boletín de The Panther Prowl

November 7, 2021 || Volume 1: No.12



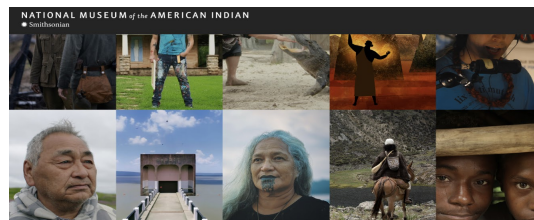
¡Mes de la Herencia de los Pueblos Indígenas, SLC y Día de la Fotografía!

Saludos Comunidad! Esta semana sigue siendo la temporada de otoño del SLC hasta el 17/11. Continuamos nuestra búsqueda para conectarnos con todas las familias de EAHS. Agradecemos conectarnos con todos ustedes, ya que da paso a la asociación que nos esforzamos por construir con ustedes. Un asesor o miembro de la comunidad de EA debería haberlo contactado a usted o a su estudiante con información sobre las conferencias. Comuníquese con el equipo de la oficina si usted o su estudiante no han sido contactados:

mcook@envisionacademy.org; lucy@envisionacademy.org, rbanuelos@envisionacademy.org

De nuestro Director Académico, Javier Cabra Walteros

En honor al Mes de la Herencia de los Pueblos Indígenas, esta semana, me gustaría señalarlos un próximo evento patrocinado por el Museo Nacional del Indígena Americano del Smithsonian. The Native Cinema Showcase que se encuentra [AQUI](#) es una "celebración de lo mejor del cine nativo, con un enfoque en los pueblos nativos que se afirman audazmente a través del lenguaje, la curación, la construcción de una comunidad y una relación continua con la tierra. Este evento virtual presenta un total de 47 películas transmitidas en línea, con muchos programas disponibles en todo el mundo y bajo demanda".



El escaparate se llevará a cabo del 12 al 18 de noviembre. Se ve increíble, así que compruébalo si puedes.

Cúdense, todos,

Javier Cabra Walteros - CAO en Envision Education

¡Día de fotos esta semana!

...
**¡Día de
fotografías de
EAHS!**



Miércoles 10 de noviembre

Maquillajes y Retratos de Personas Mayores será el 8 de diciembre.

Rincón universitario y profesional para

Nov 15-19: Días de solicitud de CSU (Mod A2)

(Los detalles se envían directamente a los correos electrónicos de las personas mayores y familiares)





¡Todas las pruebas!

Los resultados están disponibles y se publicarán el martes, junto con el programa de práctica. Todavía estamos reclutando chicas, así que corre la voz. Los formularios de inscripción están en la oficina.

Rincón Cultural

¡EAHS será el anfitrión del [Festival de Danza Africana de Lahydi!](#)



De conformidad con la Ley del Centro Cívico — EC Sección 38130 et seq.

Todas las instalaciones de las escuelas públicas se consideran un centro cívico donde pueden reunirse los ciudadanos, los consejos escolares y comunitarios y los clubes, así como las organizaciones para personas de la tercera edad, recreativas, educativas, políticas, artísticas y de otro tipo. El distrito escolar puede otorgar el uso de las instalaciones y terrenos escolares bajo ciertos términos y condiciones que la junta directiva considere apropiados y sujetos a limitaciones, requisitos y restricciones especificados establecidos por la ley.

¡La Comunidad EAHS está invitada a participar GRATIS!

ACTUALIZACIONES DE COVID-1



MUCHAS GRACIAS a nuestra Comunidad Panther por su enfoque continuo en la seguridad. Gracias por mantener a su estudiante en casa cuando presenta síntomas de tipo COVID-19. Gracias por hacer que su estudiante sea examinado si estuvo expuesto al COVID-19. EVALUACIÓN DIARIA DE COVID-19 Se solicita a las familias que utilicen esta herramienta de detección de COVID-19 para evaluar la salud de su estudiante ANTES de ingresar al campus:

- [Health Screener \(English\)](#)
- [Health Screener \(Spanish\)](#)



Envision Academy High School es un lugar especial para aprender y crecer. Estamos orgullosos de los recientes proyectos de embellecimiento de la escuela y tenemos más planeados. Este verano, el Director Académico de Envision Schools (ES), Javier Cabra, colaboró con directores y maestros de toda la red de ES para desarrollar nuevos e interesantes marcos de enseñanza y aprendizaje para impulsar la conexión y el compromiso de los alumnos. Todos tenemos altas expectativas para nuestros estudiantes y todos en nuestra comunidad. En EAHS estamos construyendo nuestra comunidad de aprendizaje con estos elementos como una

parte importante para alcanzar las metas de nuestro perfil de egresado.

