



# Boletín de The Panther Prowl

September 19, 2021 || Volume 1: No.7

## ¡Mañana LANZAMOS el nuevo Bell Schedule y los horarios maestros!

### Estimadas familias de EA:

Estimadas familias de EA:

Nos gustaría agradecer a todos nuestros estudiantes y familias por su apoyo y colaboración durante el inicio de este año escolar y mientras nos preparamos para cambiar el Programa Maestro. Estamos haciendo este cambio para asegurarnos de brindarles a los estudiantes experiencias de aprendizaje y apoyo de alta calidad, al mismo tiempo que proporcionamos estructuras sostenibles para los maestros.

- **Lunes 20 de septiembre:** Nuevo día del nuevo horario de clases del Módulo B y nuevo horario de timbre para todos.

Si tiene alguna pregunta, comuníquese conmigo a [mcook@envisionacademy.org](mailto:mcook@envisionacademy.org) o llame a la escuela al (510) 596-8901.

Gracias,  
Director Maafi Cook





## Parámetros importantes de consumo general de alimentos y almuerzos

Los alimentos en bolsas, cajas, etc., y envases abiertos de bebidas no se pueden llevar a las aulas. Aunque hay un poco más de tiempo adicional para el almuerzo, por favor deje tiempo para comer sus compras al aire libre. En la escuela, puedes comer responsablemente en los Comunes y en el Atrio Inferior y Superior.

Opciones si el período de almuerzo termina: 1) Almacene la comida y bebida en el armario de alimentos Panther Claw, 2) Tenga la comida en una bolsa sellada o atada a prueba de fugas (no papel, cartón o espuma de poliestireno, etc.), 3) tome una bebida en un recipiente sellado (sin pajita, sin agujeros). Se desaconsejan los descansos para comer durante Collab y el tercer período.



## ¡Los deportes de invierno y primavera están sucediendo!

El Director Académico de Envision Schools, Javier Cabra, ha afirmado que el director, MaMaafi Cook, trabajará con BACSAC para asegurarse de que EAHS esté lista para participar en deportes de invierno (y primavera). Nuestro director de operaciones de COVID-19 ha declarado que requeriremos pruebas de COVID-19 semanales para participar y que los participantes deberán cumplir con las expectativas de prueba por sí mismos, en otras palabras, las pruebas no serán subvencionadas por EA.

El director Maafi se reunirá con BACSAC el lunes 20 de septiembre y publicará las actualizaciones en un aviso a la comunidad Y en Collab News Google Classroom.

## Noche virtual de regreso a clases

Maafi Cook lo invita a una reunión de Zoom programada.

Hora: 22 de septiembre de 2021 05:00 - 6:30 PM hora del Pacífico

<https://envisionedu-org.zoom.us/j/94863429957?pwd=dG9ZY1pweUs0M3psTnF1UUYyNDUzdz09>

Meeting ID: 948 6342 9957 Passcode: 572287 Dial by your location: +1 669 900 6833 US (San Jose)

Time	Activity
5 - 5:10 PM	Photo Montage
5:10 - 5:20	Welcome Message(s)
5:20 - 5:30	EA tEAm Introductions
5:30 - 5:40	Advisory
5:40 - 5:50	Mod B Period 4
5:50 - 6:00	Mod B Period 5
6:00 - 6:10	Mod B Period 6
6:10 - 6:15	Collab
6:15 - 6:20	Family and Community Engagment Opportunities
6:20 - 6:30	FAQ

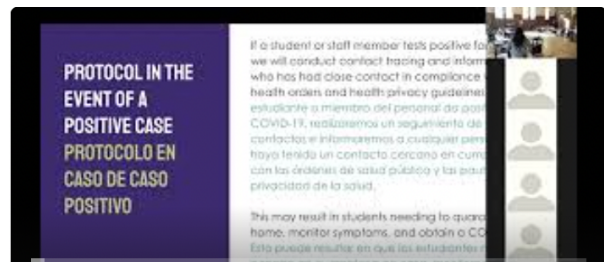
---

## Actualizaciones de COVID-19

Continuamos practicando y fortaleciendo BIG 4 (estudiantes) y Big 5 (personal) para maximizar la seguridad de COVID-19 en la escuela.

¡Grabación de la presentación de Open House (17/8/21) COVID-19 ya está disponible!

**Protocolos de SEGURIDAD EAHS  
COVID-19**



[Grabación de presentación con zoom](#)



¡MUCHAS GRACIAS a nuestra Comunidad Panther por su enfoque continuo en la seguridad. Gracias por mantener a su estudiante en casa cuando presenta síntomas de tipo COVID-19. Gracias por hacer que su estudiante sea examinado si estuvo expuesto al COVID-19.

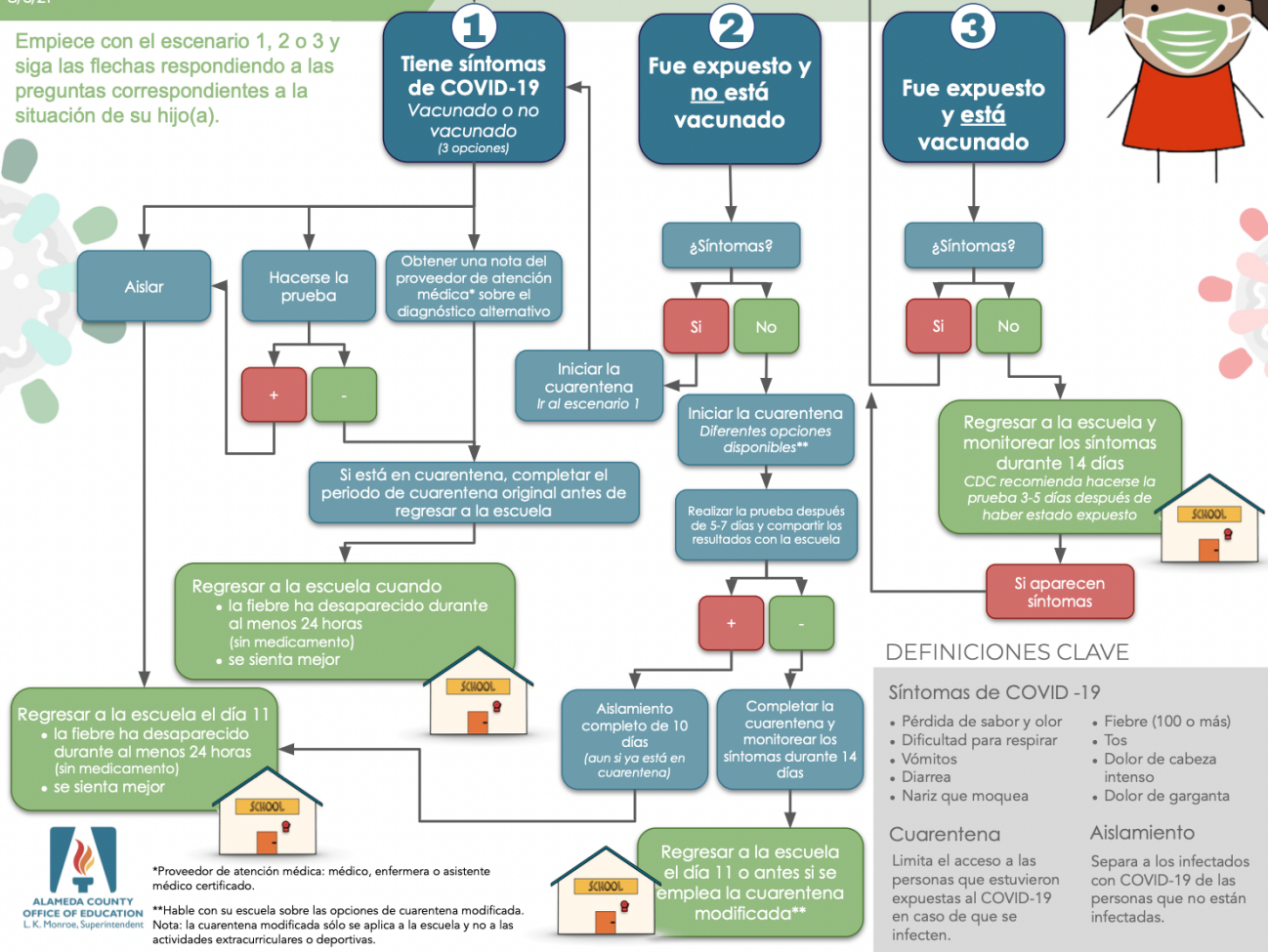
# Diagrama de Flujo COVID-19 para Padres

8/6/21

## MI HIJO(A)...



Empiece con el escenario 1, 2 o 3 y siga las flechas respondiendo a las preguntas correspondientes a la situación de su hijo(a).



### DEFINICIONES CLAVE

#### Síntomas de COVID -19

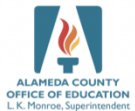
- Pérdida de sabor y olor
- Dificultad para respirar
- Vómitos
- Diarrea
- Nariz que moquea
- Fiebre (100 o más)
- Tos
- Dolor de cabeza intenso
- Dolor de garganta

#### Cuarentena

Limita el acceso a las personas que estuvieron expuestas al COVID-19 en caso de que se infecten.

#### Aislamiento

Separa a los infectados con COVID-19 de las personas que no están infectadas.



\*Proveedor de atención médica: médico, enfermera o asistente médico certificado.

\*\*Hable con su escuela sobre las opciones de cuarentena modificada. Nota: la cuarentena modificada sólo se aplica a la escuela y no a las actividades extracurriculares o deportivas.



Envision Academy High School es un lugar especial para aprender y crecer. Estamos orgullosos de los recientes proyectos de embellecimiento de la escuela y tenemos más planeados. Este verano, el Director Académico de Envision Schools (ES), Javier Cabra, colaboró con directores y maestros de toda la red de ES para desarrollar nuevos e interesantes marcos de enseñanza y aprendizaje para impulsar la conexión y el compromiso de los alumnos. Todos tenemos altas expectativas para nuestros estudiantes y todos en nuestra comunidad. En EAHS estamos construyendo nuestra comunidad de aprendizaje con estos elementos como una parte importante para alcanzar las metas de nuestro perfil de egresado.

